

# 知る・学ぶ「福祉・介護・健康」 in新潟

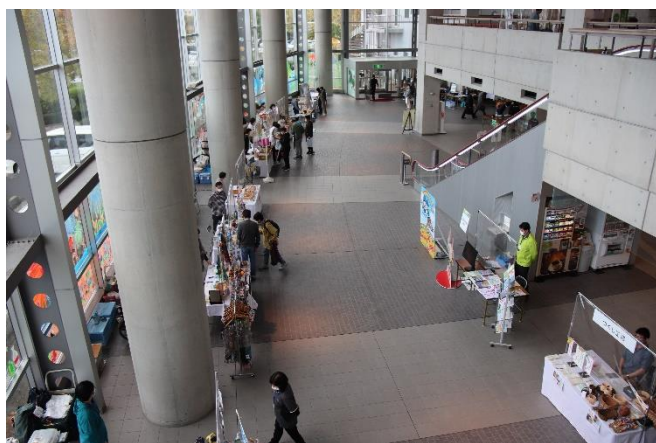
人と人、世代をつなぐ地域共生社会の実現のために

## 実施報告書

2020年11月8日(日)  
新潟ユニゾンプラザ



2020年11月14日(土)  
新潟日報メディアシップ



<主催>

新潟日报社 新潟県社会福祉協議会 新潟市社会福祉協議会

運営事務局:新潟日报社広告部

# 実施概要

- 名 称 知る・学ぶ「福祉・介護・健康」in新潟  
人と人、世代をつなぐ地域共生社会の実現のために
- 目 的 近年、少子高齢化がますます加速するなか、今後、福祉や介護・医療サービスを必要とする人々が増加することは明らかです。また、地域のつながりが希薄化している社会環境のなかで、人々が日々の生活に希望を持ち、支え合う心をもつことは重要なことです。新型コロナウイルスの影響により、例年の「福祉・介護・健康フェア」の開催は休止とさせていただきましたが、地域住民が共に支え合い、世代や分野を超えてつながることで住民一人ひとりの暮らしと生きがい、地域をともに創るため、福祉・介護・健康の情報を継続的に発信し、豊かな生活を送れる一助となることを目的に、万全に感染症対策を講じられる規模で事業展開いたしました。
- 日 時 2020年11月8日(日)、11月14日(土)
- 会 場 新潟ユニゾンプラザ(新潟市中央区上所2丁目2-2)  
新潟日報メディアシップ(新潟市中央区万代3丁目1-1)
- 参加対象 福祉・介護・健康に関心のある方、ならびに関係者／入場無料
- 主 催 新潟日报社 新潟県社会福祉協議会 新潟市社会福祉協議会
- 後 援 新潟県、新潟市、新潟県医師会、新潟市医師会、新潟県歯科医師会、新潟市歯科医師会、新潟県薬剤師会、新潟市薬剤師会、新潟県看護協会、新潟県栄養士会、日本赤十字社新潟県支部、新潟県老人福祉施設協議会、新潟県社会福祉士会、新潟県介護福祉士会、新潟県介護支援専門員協会、市町村社会福祉協議会(長岡市・上越市・三条市・柏崎市・新発田市・小千谷市・加茂市・十日町市・見附市・村上市・燕市・糸魚川市・妙高市・五泉市・佐渡市・阿賀野市・魚沼市・南魚沼市・胎内市・聖籠町・田上町・阿賀町・出雲崎町・湯沢町・津南町・関川村・弥彦村・刈羽村・粟島浦村)
- 来場者数 新潟ユニゾンプラザ(11/8) … 1,066人  
新潟日報メディアシップ(11/14) … 1,441人  
※各事業ごとの参加者数は、次頁以降をご参照ください

## <広報・PR>

### ◆新潟日報朝刊全5段カラー広告 …①

10月17日(土)、10月18日(日)、10月23日(金)、  
10月25日(日)、10月26日(月)、10月27日(火)

### ◆フリーペーパーassh全4段カラー広告

10月22日(木)

### ◆新潟日報朝刊半5段モノクロ広告 「認知症サポーター養成講座」告知 …②

10月24日(土)、10月31日(土)

### ◆8頁別刷り特集 (新潟・長岡・上越3会場共通) …③

11月1日(日)

### ◆新潟日報朝刊半5段カラー広告 「農福マルシェ」告知 …④

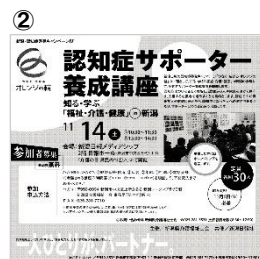
11月10日(火)

### ◆A4チラシ …⑤

11月～主催者間で配布・設置

### ◆特設Webサイト …⑥

10月22日(木)～



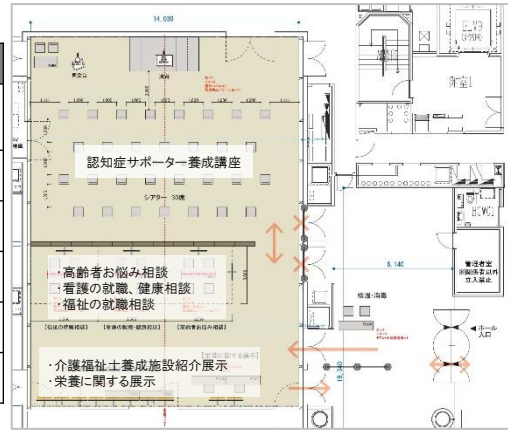


# イベント内容

## 新潟日報メディアシップ 11月14日(土) / 来場者数 1,441人

### ◆「介護の日」県民のつどい / 2階日報ホール、参加者数140人

内容	実施概要
認知症サポーター養成講座	午前と午後2回(10:30～、13:30～。定員1回あたり30人)、事前申込制で実施。ほぼ定員どおりの約60人が参加。
福祉に関する展示・相談コーナー	高齢者お悩み相談
	看護の就職、健康相談
	福祉の就職相談
	介護福祉士養成施設紹介展示
	栄養に関する展示

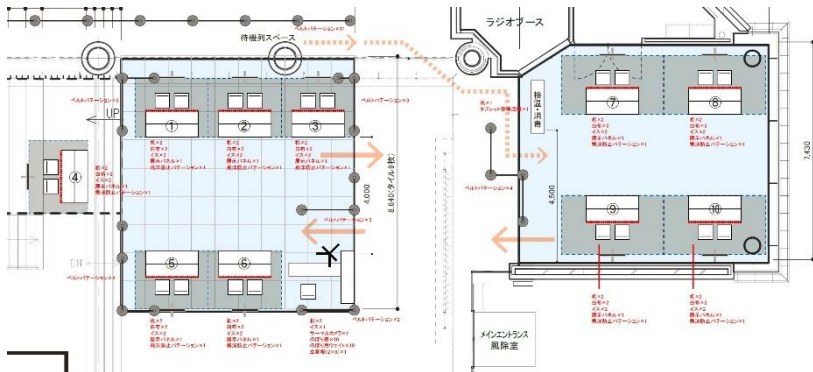


### ◆新潟県農福連携マルシェ2020 農福マルシェ / 1階みなと広場・スタジオ、参加者数1,301人

※みなと広場・スタジオ両方の入口でカウントした総数

出展団体	
サポートセンター青りんご	のぞみ工房
自立就労センターいずみ	クローバー ドンバスの家
野いちご工房	ほがらか福祉園
あどばんす	スペースBe

- アートキャンプ(ガラス面アート)
- 卵の詰め放題
- チャリティバザー
- ガラポン抽選コーナー



※左記より直前にレイアウト変更あり

### ◆介護福祉士養成施設紹介展示、「ねりんピック」パネル展示

11月9日(月)～13日(金) / 1階みなと広場

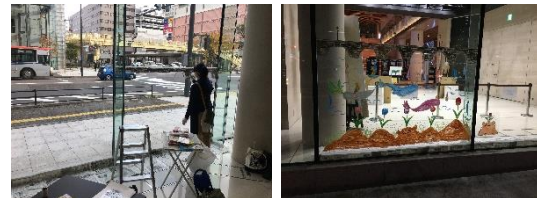
### ◆ガラス面アート創作

11月11日(水)～14日(土) / 1階スタジオ



▲介護福祉士養成施設紹介展示

▲「ねりんピック」パネル展示



▲ガラス面アート創作中①

▲ガラス面アート創作中②

# 新型コロナウイルス感染症対策

## <来場者対応>

- 会場・出展エリアの入り口で、サーマルカメラによる検温を実施し、アルコール消毒液による手指消毒、マスク着用を呼びかけ(感染症対策スタッフを常時配置)。



▲ユニゾンプラザ東口



▲ユニゾンプラザ正面入口



▲ユニゾンプラザ南口



▲メディアシップ みなと広場・農福マルシェ出展エリア入口



▲メディアシップ スタジオ・農福マルシェ出展エリア入口



▲メディアシップ 日報ホール・「介護の日」県民のつどい入口

- 会場内各所でアルコール消毒液を設置。
- マスク不携帯の来場者用に事務局で予備マスクを用意。
- トークショー・講演会・認知症サポーター養成講座は、事前申込制として席の間隔を空けて対応。

## <対面で来場者対応を行う場所(受付、ブースなど)>

- 透明ビニールカーテンを各ブースに設置し、飛沫感染対策を実施。
- 出展エリアでは、密集を避けるため、状況に応じてエリア入場制限を設け、待機列に誘導



▲ユニゾンプラザ 福祉の店バレット周年祭における飛沫感染対策



▲ユニゾンプラザ 総合案内における飛沫感染対策

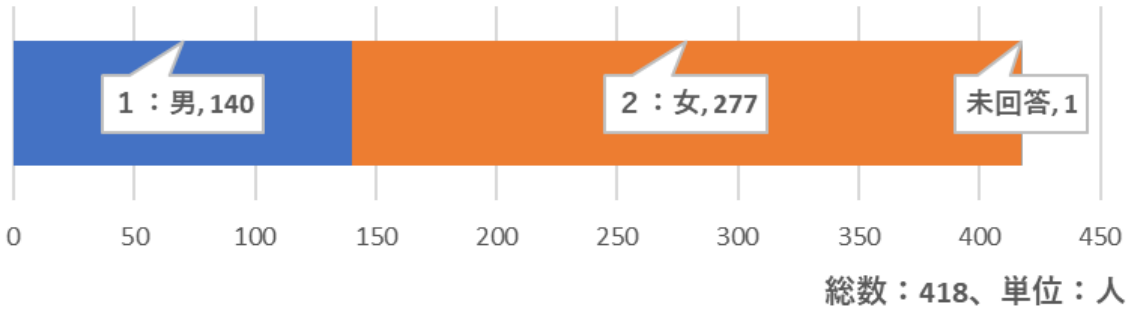


▲メディアシップ 農福マルシェにおける飛沫感染対策

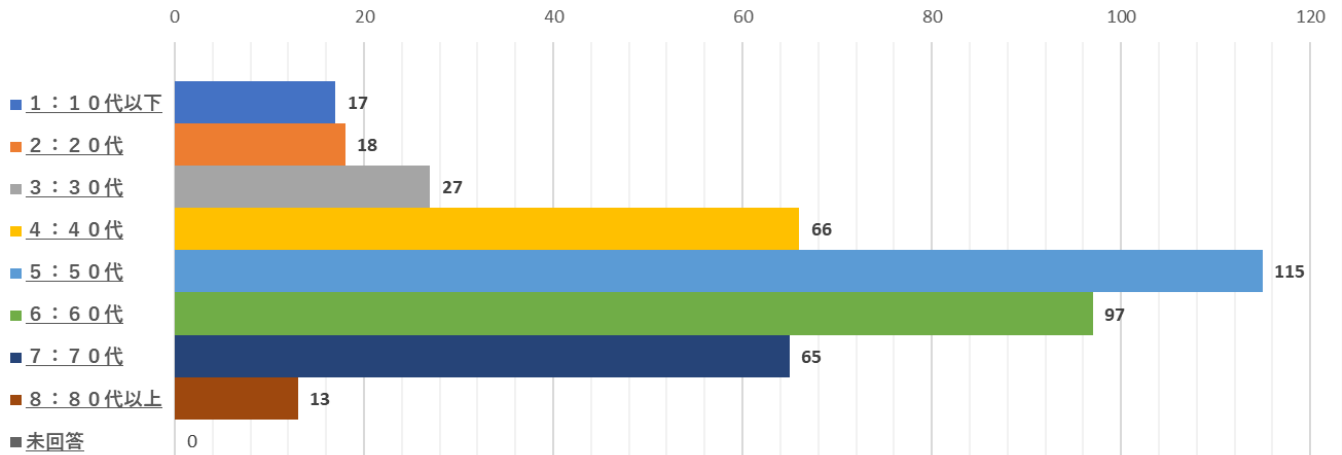
## <スタッフの感染症対策>

- マスク着用、検温を実施。
- アルコール消毒液による手指消毒をこまめに実施。
- ボランティアスタッフの体調チェックシート記入

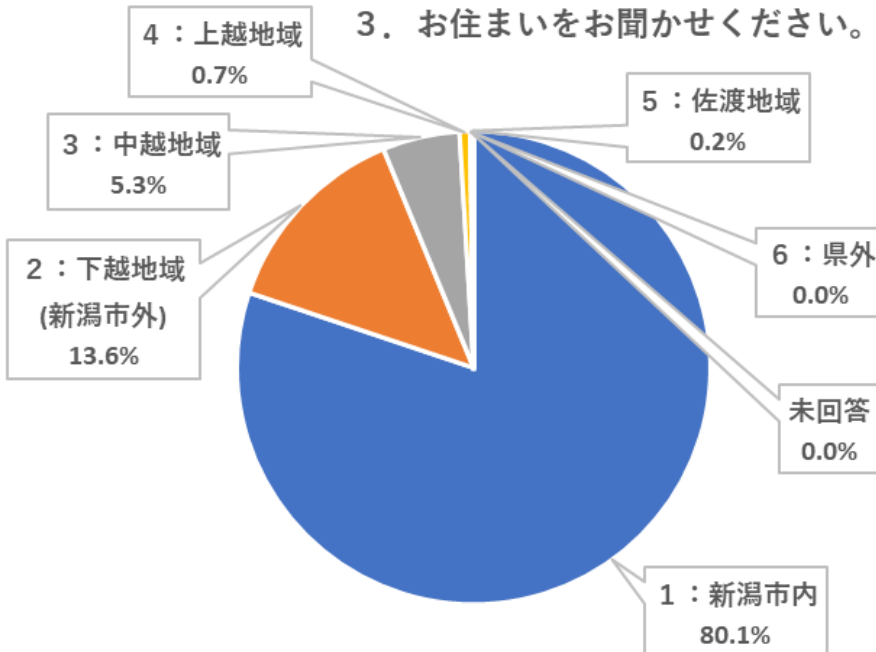
## 1. 性別をお聞かせください。



## 2. 年齢をお聞かせください。



## 3. お住まいをお聞かせください。



※ 1～6は、2会場共通項目

